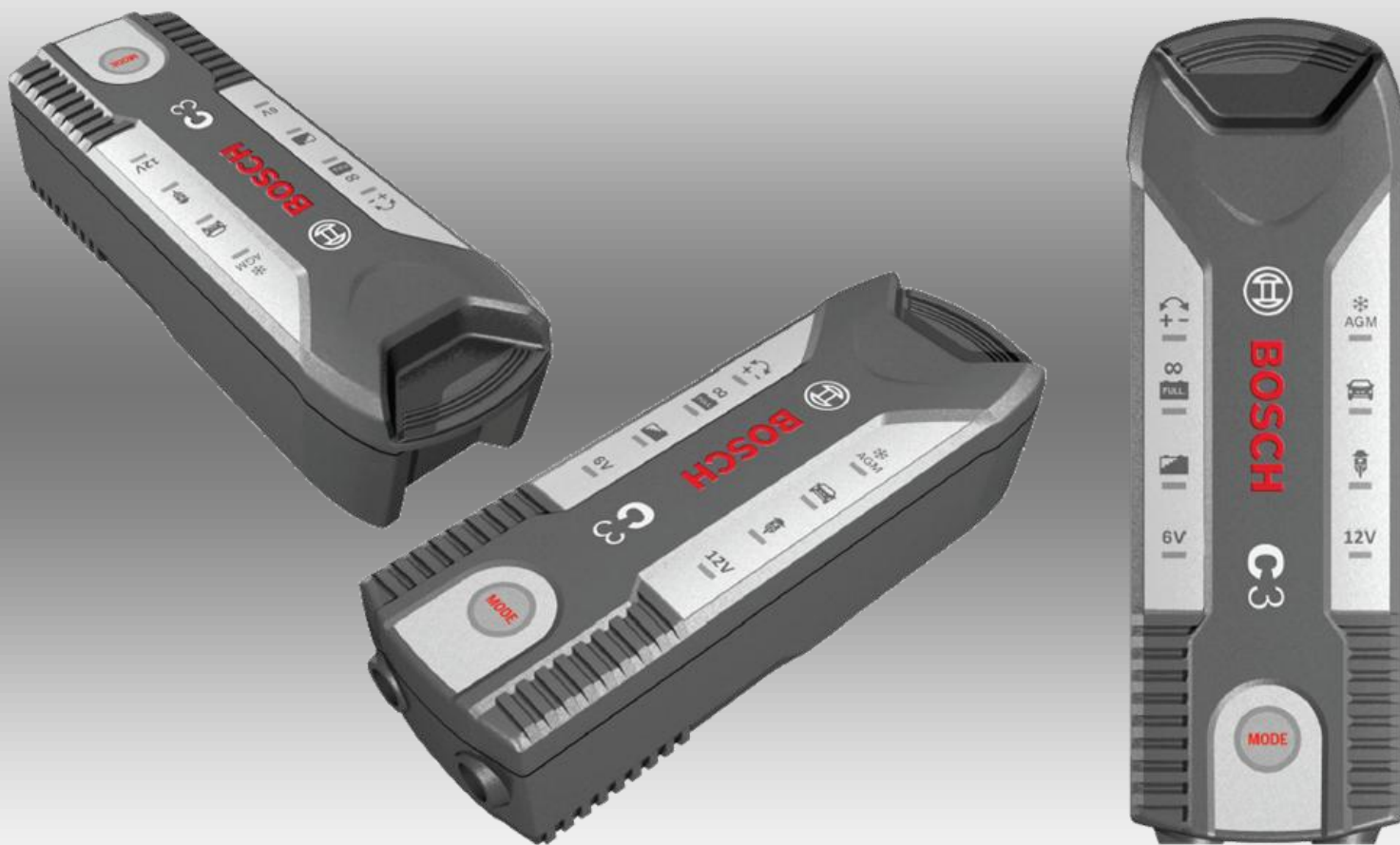


Nové nabíječky akumulátorů

Bosch C3 DESIGN



Automotive Aftermarket

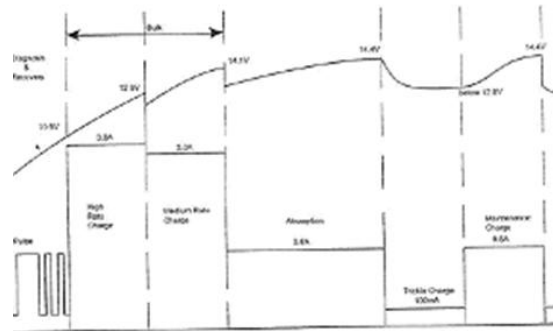
Důvěrné | AA/MKE | 09/06/2009 | © Robert Bosch GmbH 2009. All rights reserved, also regarding any disposal, exploitation, reproduction, editing, distribution, as well as in the event of applications for industrial property rights.



BOSCH

Bosch C3 technické údaje

- Nabíječka: **čtyři kroky, plně automatická, přepínací režim s udržovacím nabíjením**
- Vstupní napětí: **220 – 240V ~50/60 Hz**
- Výstupní napětí: **jmenovité: 6/12 V**
- Nabíjecí proud: **3,8 A nebo 0,8 +/- 10 %**
- Typy akumulátorů: **6 V + 12 V olověné s elektrolytem (WET,AGM,GEL,VRLA)**
- Kapacita akumulátoru: **6 V = 1,2 Ah-14 Ah
12 V = 14 Ah-120 Ah**
- Přípojka 230 V: **EU-plochá vidlice; kabel s pryžovým povrchem H05RN-F,
2 x 0,75 mm² - délka ~ 190 cm**
- Přípojka 12 V: **2 x 1,5 mm², délka ~190 cm. Pólové přípojky: ocelové kompletně izolované**
- Barva: **šedá (Pantone-425)**
- Zapojení: **řízen MCU, plně interaktivní**
- Nabíjecí křivka:



Bosch C3 funkční vlastnosti

→ Provozní režimy:

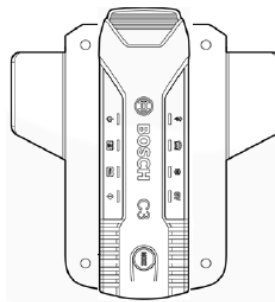
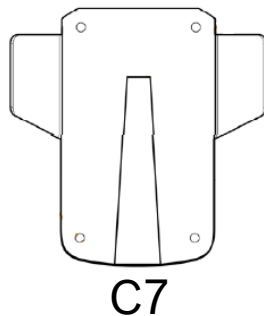
- **Režim 1 „6 V - charge -** (7,3 V / 0,8 A; kapacita od 1,2 Ah do 14 Ah)
- **Režim 2 „12 V - charge - MoBa** (14,4 V / 0,8 A; kapacita od 1,2 Ah do 14 Ah)
- **Režim 3 „12 V - charge - Car** (14,4 V / 3,6 A; kapacita od 14 Ah do 120 Ah)
- **Režim 4 „12 V - charge - Winter/AGM** (14,7 V / 3,8 A; kapacita od 14 Ah do 120 Ah)

→ Funkční vlastnosti:

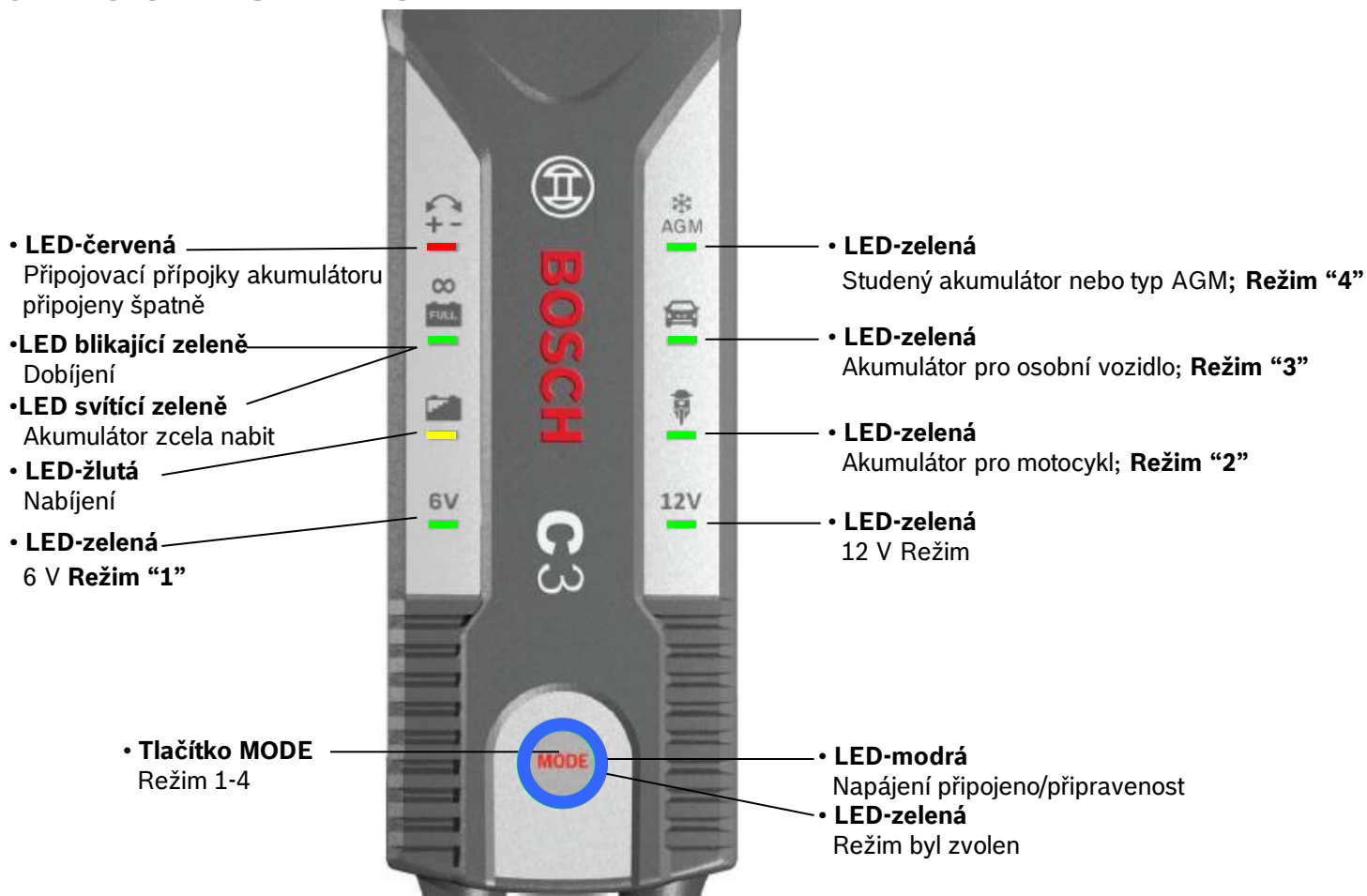
- Regenerace: Automatický režim impulzního nabíjení při napětí akumulátoru mezi 7,5 V a 10,5 V.
- Dobíjení: Po dokončení režimů 1-4 automatické dobíjení s proudem 1,5 A

→ Příslušenství:

- Mobilní háček / použitelný také jako držák na zeď.
- Alternativně lze přídatně zakoupit příslušenství k C7 i pro připojení tohoto zařízení.



Bosch C3 FUNKCE



Nové nabíječky akumulátorů

Bosch C7 DESIGN



Automotive Aftermarket

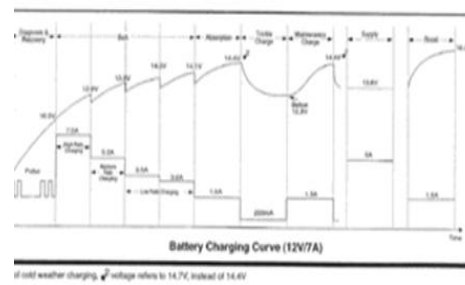
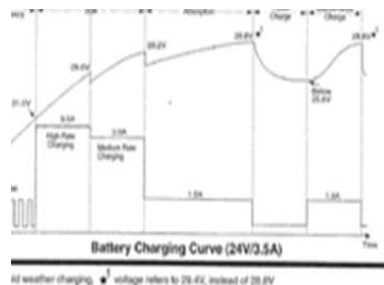
Důvěrné | AA/MKE | 09/06/2009 | © Robert Bosch GmbH 2009. All rights reserved, also regarding any disposal, exploitation, reproduction, editing, distribution, as well as in the event of applications for industrial property rights.



BOSCH

Bosch C7 technické údaje

- Nabíječka: **šest kroků, plně automatická, přepínací režim s udržovacím nabíjením**
- Vstupní napětí: **220 – 240V ~50/60 Hz**
- Výstupní napětí: **jmenovité: 12/24 V**
- Nabíjecí proud: **7 A nebo 3,5 +- 10 %**
- Typy akumulátorů: **12 V + 24 V, olověné s elektrolytem (WET,AGM,GEL,VRLA)**
- Kapacita akumulátoru: **12 V = 14 Ah-230 Ah
24 V = 14 Ah-120 Ah**
- Přípojka 230 V: **EU-plochá vidlice; kabel s pryžovým povrchem H05RN-F,
2 x 0,75 mm² - délka ~ 190 cm**
- Přípojka 12 V: **2 x 2,5 mm², délka ~190 cm. pólové přípojky: ocelové kompletně izolované**
- Barva: **šedá (Pantone-425)**
- Zapojení: **řízen MCU, plně interaktivní**
- Nabíjecí křivka:



Bosch C7 funkční vlastnosti

→ Provozní režimy:

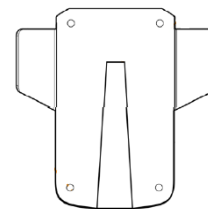
- **Režim 1 „12 V - charge - Car/MoBa** (14,4 V / 7 A)
- **Režim 2 „12 V - charge - Winter/AGM** (14,7 V / 7 A)
- **Režim 3 „12 V - Boost Regeneration** (16,5 V / 1,5 A)
- **Režim 4 „12 V - Power Supply** (13,6 V / 5 A)
- **Režim 5 „12 V - charge Truck** (28,8 V / 3,5 A)
- **Režim 6 „12 V - charge Truck- Winter/AGM** (29,4 V / 3,5 A)

→ Funkční vlastnosti:

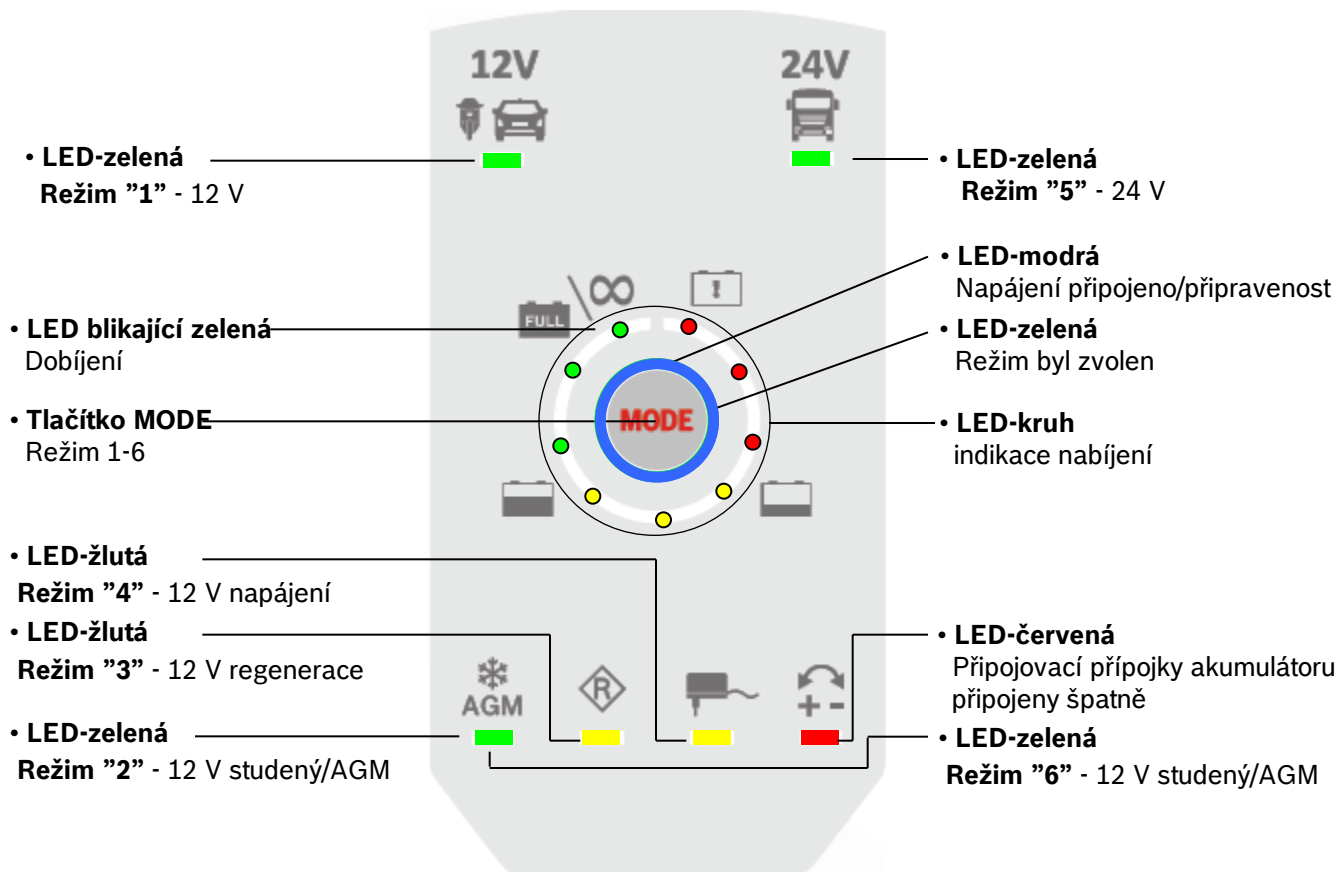
- Regenerace: Automatický režim impulzního nabíjení při napětí akumulátoru mezi 7,5 V a 10,5 V.
- Dobíjení: Po dokončení režimů 1-4 automatické dobíjení s proudem 1,5 A
- Zvýšená regenerace: pro regeneraci vybitých akumulátorů (déle nenabitých)
- Režim zálohování/napájení: C7 lze používat k napájení elektrických systémů vozidla v době, když je nabíjen akumulátor.

→ Příslušenství:

- Držák na zeď.
- Alternativně lze přidavně zakoupit příslušenství k C3 pro mobilní použití.



Bosch C7 FUNKCE



Bosch nové nabíječky akumulátorů C3 / C7

